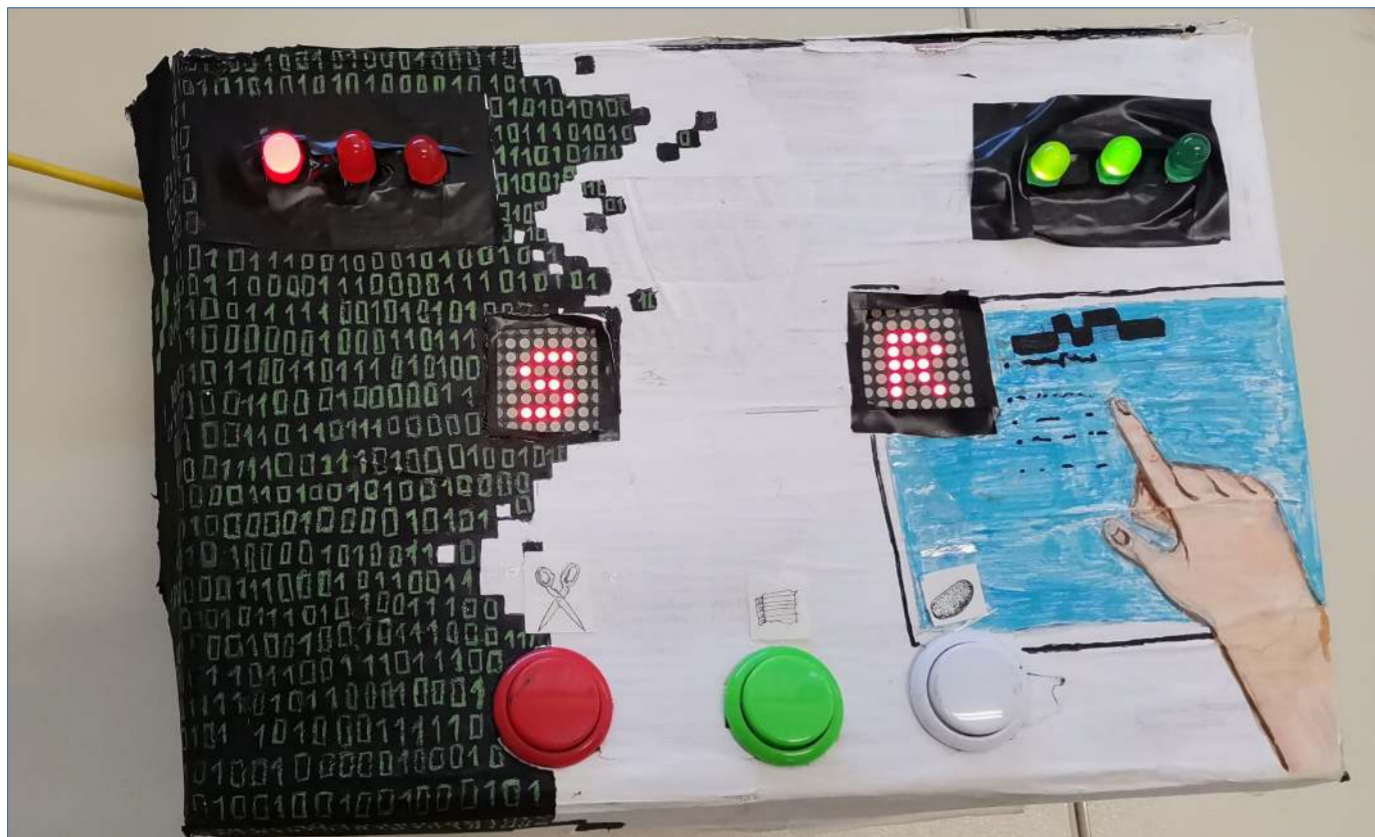


Πέτρα – Ψαλίδι - Χαρτί



ΠΕΡΙΓΡΑΦΗ

Κατασκευή με 3 κουμπιά που δίνει τη δυνατότητα σε άνθρωπο-παίκτη να παίξει Πέτρα-Ψαλίδι-Χαρτί εναντίον του υπολογιστή.

ΤΕΧΝΙΚΑ ΣΤΟΙΧΕΙΑ

Σύνθετο κύκλωμα με Arduino, arcade buttons, τρία led-matrix και απλά leds. Ο κώδικας είναι σύνθετος και έγινε προσπάθεια δόμησής του σε functions ώστε να γραφεί βέλτιστα. Η εμφάνιση των συμβόλων στις led οθόνες γίνεται με κώδικα που βασίζεται σε δομές arrays.



FUN FACT

Μια καλή εξάσκηση στον δομημένο προγραμματισμό και στη χρήση δομών δεδομένων, ώστε να ελαχιστοποιείται η έκταση του κώδικα και να προστίθεται ευελιξία μέσω παραμέτρων.

Από γνώσεις καλά τα πήγαμε!

Προσπαθήσαμε όμως να πείσουμε το Arduino μας να ψυχολογεί το παίξιμο του ανθρώπου-αντιπάλου του. Να εφαρμόζει δηλ. μια στρατηγική παιχνιδιού βασισμένη στην ψυχολογία και όχι στην τύχη. Τίποτα...

Όσο ψυχολογούσε το παίξιμο του ανθρώπου, τόσο έχανε. Ε, το αφήσαμε να βρει τον δρόμο του στην τύχη!