

ΤΕΧΝΗΤΗ ΝΟΗΜΟΣΥΝΗ

AI

AI

ΟΜΑΔΑ ΤΗΣ ΒΟΥΛΗΣ ΤΩΝ ΕΦΗΒΩΝ

ΚΑΘΗΓΗΤΡΙΑ: κα. Ανδρεοπούλου

ΕΝΟΤΗΤΕΣ

I.

ΤΕΧΝΗΤΗ ΝΟΗΜΟΣΥΝΗ
ΣΤΗΝ ΕΚΠΑΙΔΕΥΣΗ

II.

ΤΕΧΝΗΤΗ ΝΟΗΜΟΣΥΝΗ
ΣΤΑ ΕΠΑΓΓΕΛΜΑΤΑ

III.

ΤΕΧΝΗΤΗ ΝΟΗΜΟΣΥΝΗ
ΣΤΗΝ ΙΑΤΡΙΚΗ

IV.

ΤΕΧΝΗΤΗ ΝΟΗΜΟΣΥΝΗ
ΣΤΙΣ ΑΝΘΡΩΠΙΝΕΣ ΣΧΕΣΕΙΣ

ΠΡΟΛΟΓΟΣ

Όπως κάθε χρόνο, έτσι και τη φετινή χρονιά, το σχολείο μας επιλέχθηκε να συμμετέχει στο εκπαιδευτικό πρόγραμμα της Βουλής των Εφήβων, που οργανώνεται σε ετήσια βάση από το Ίδρυμα της Βουλής των Ελλήνων.

Στόχος μας είναι η εξοικείωση των μαθητών με τις αρχές και αξίες της δημοκρατίας, τον τρόπο λειτουργίας τους αλλά και τον ρόλο του Κοινοβουλίου.

Επίσης, το πρόγραμμα φιλοδοξεί να προσφέρει στους μαθητές-τριες, εκτός από γνώση, την ευκαιρία για προσωπική έκφραση και δημιουργικότητα, προβληματισμό, συμμετοχή στα κοινά και διάλογο.

Η φετινή θεματική σχετίζεται με την Τεχνητή Νοημοσύνη (AI) και συγκεκριμένα με την επίδρασή της στην καθημερινή ζωή των ανθρώπων (υγεία, εκπαίδευση, εργασία, κοινωνικοποίηση).



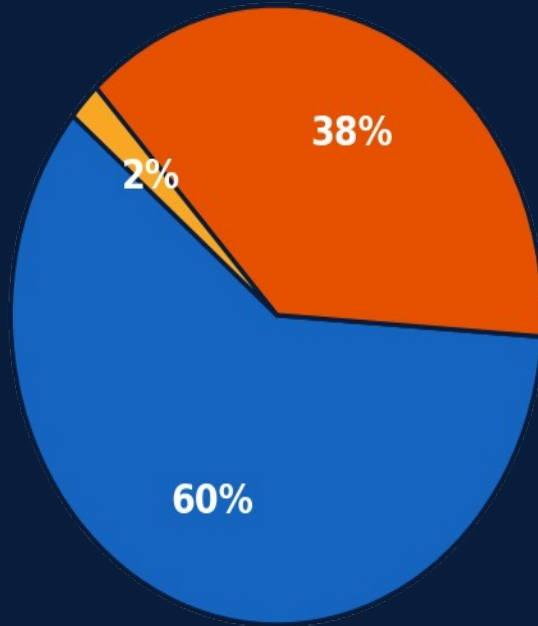
ΕΝΟΤΗΤΑ Ι

ΤΕΧΝΗΤΗ ΝΟΗΜΟΣΥΝΗ ΣΤΗΝ ΕΚΠΑΙΔΕΥΣΗ

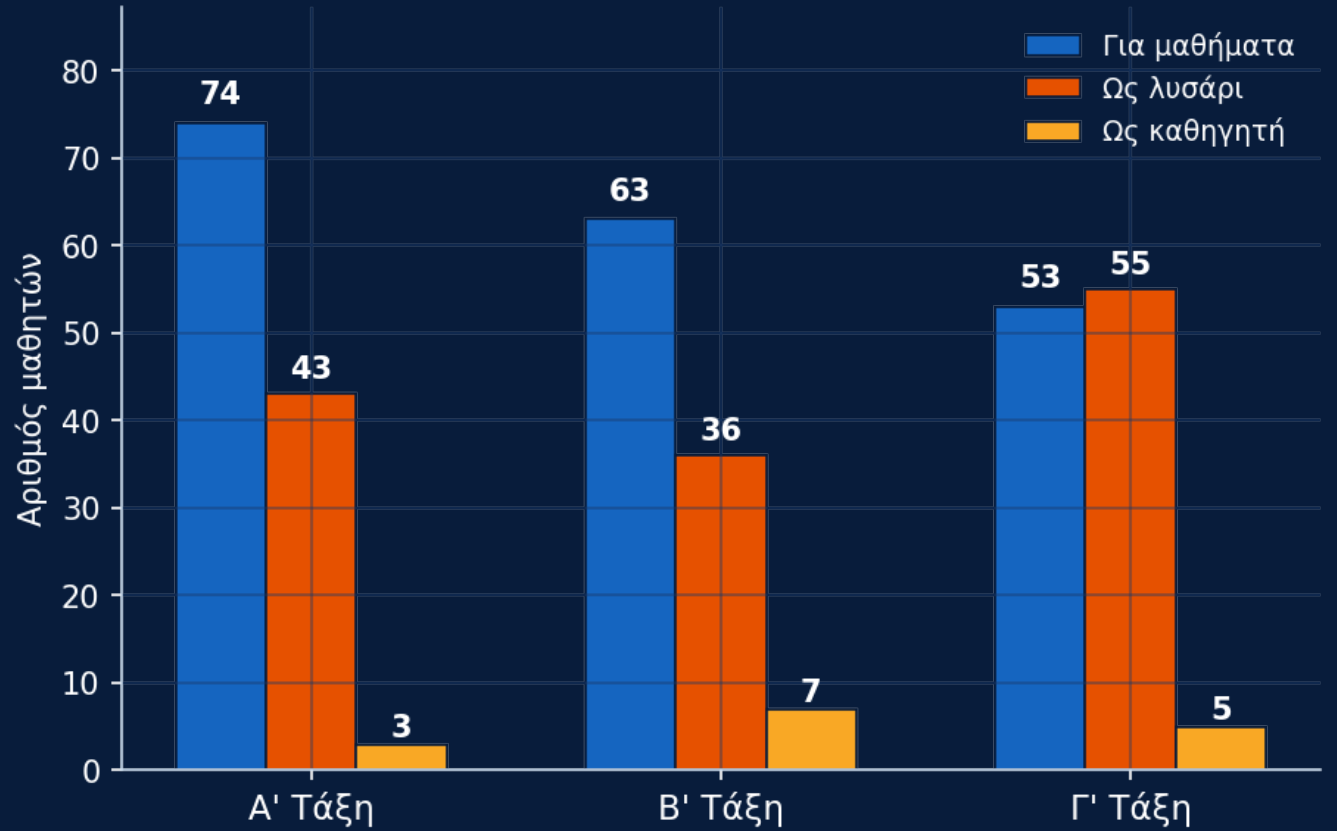
ΑΙ



Πόσοι μαθητές χρησιμοποιούν το AI για το σχολείο;



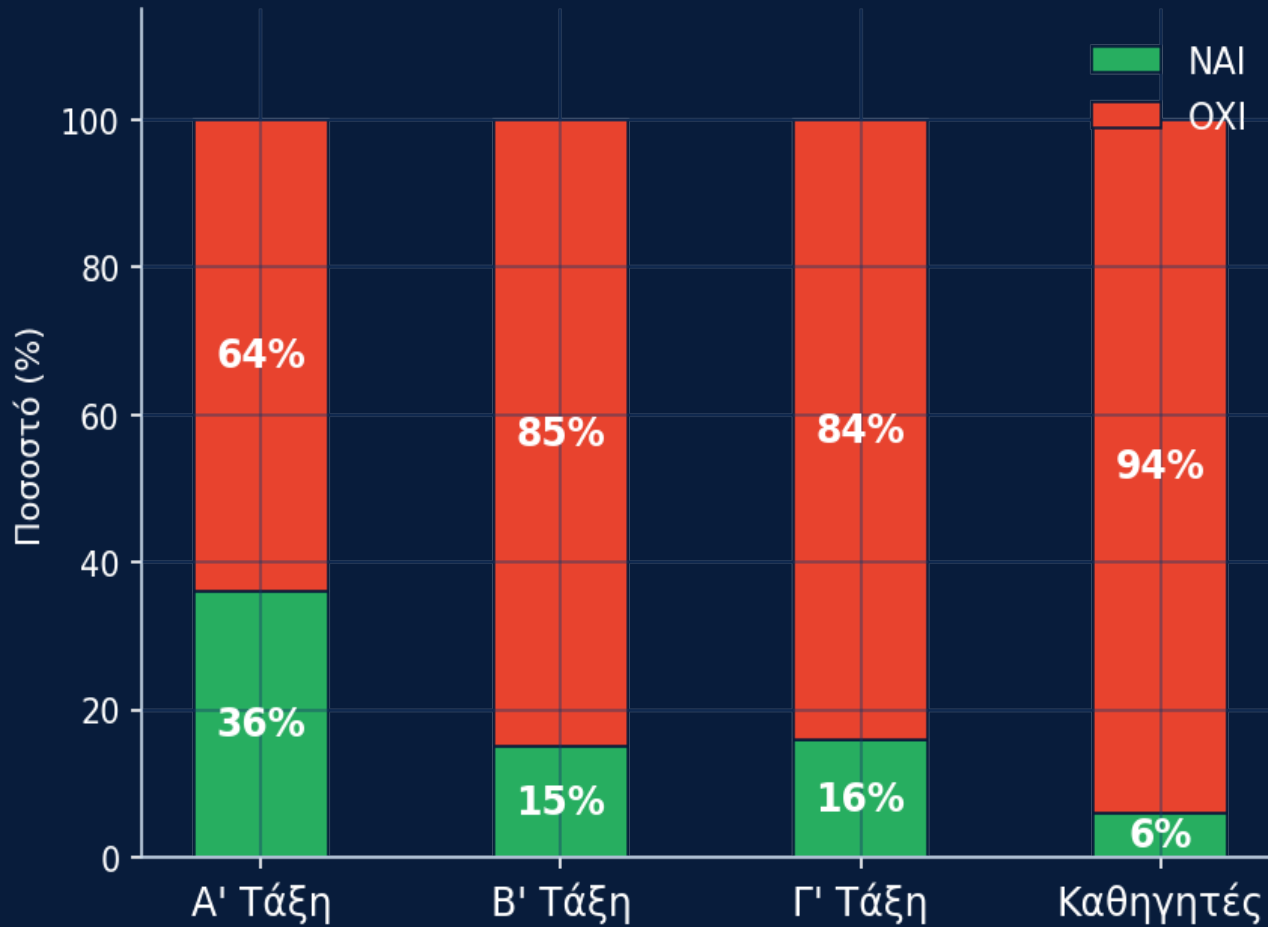
■ Για το σχολείο (60%) ■ Συμβουλευτικό εργαλείο (38%) ■ Ως φίλο (2%)



Παρατηρούμε πως η πλειοψηφία χρησιμοποιεί το AI για το σχολείο.

1) Για τα μαθήματα 2) Ως λυσάρι 3) Ως καθηγητή

Θα αντικαταστήσει το AI έναν καθηγητή;



Η τεχνητή νοημοσύνη έχει σίγουρα την δυνατότητα να αντικαταστήσει έναν καθηγητή, γεγονός που υφίσταται ήδη.

Παρατηρούμε, όμως, ότι η πλειοψηφία των ερωτηθέντων έχει απαντήσει «ΟΧΙ» σε αυτό το ερώτημα.

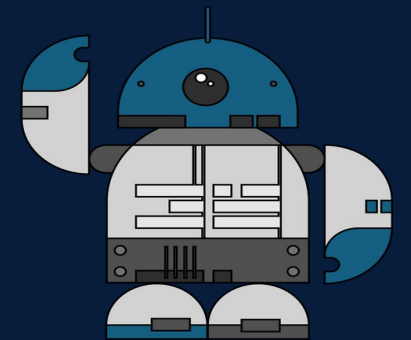
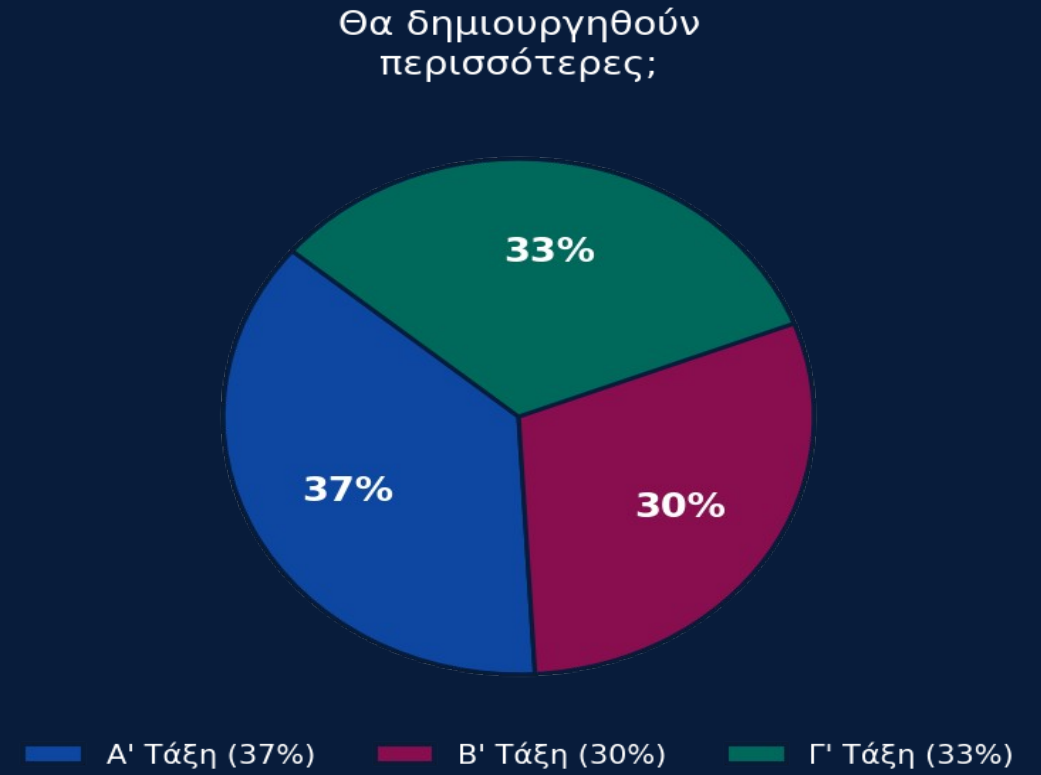
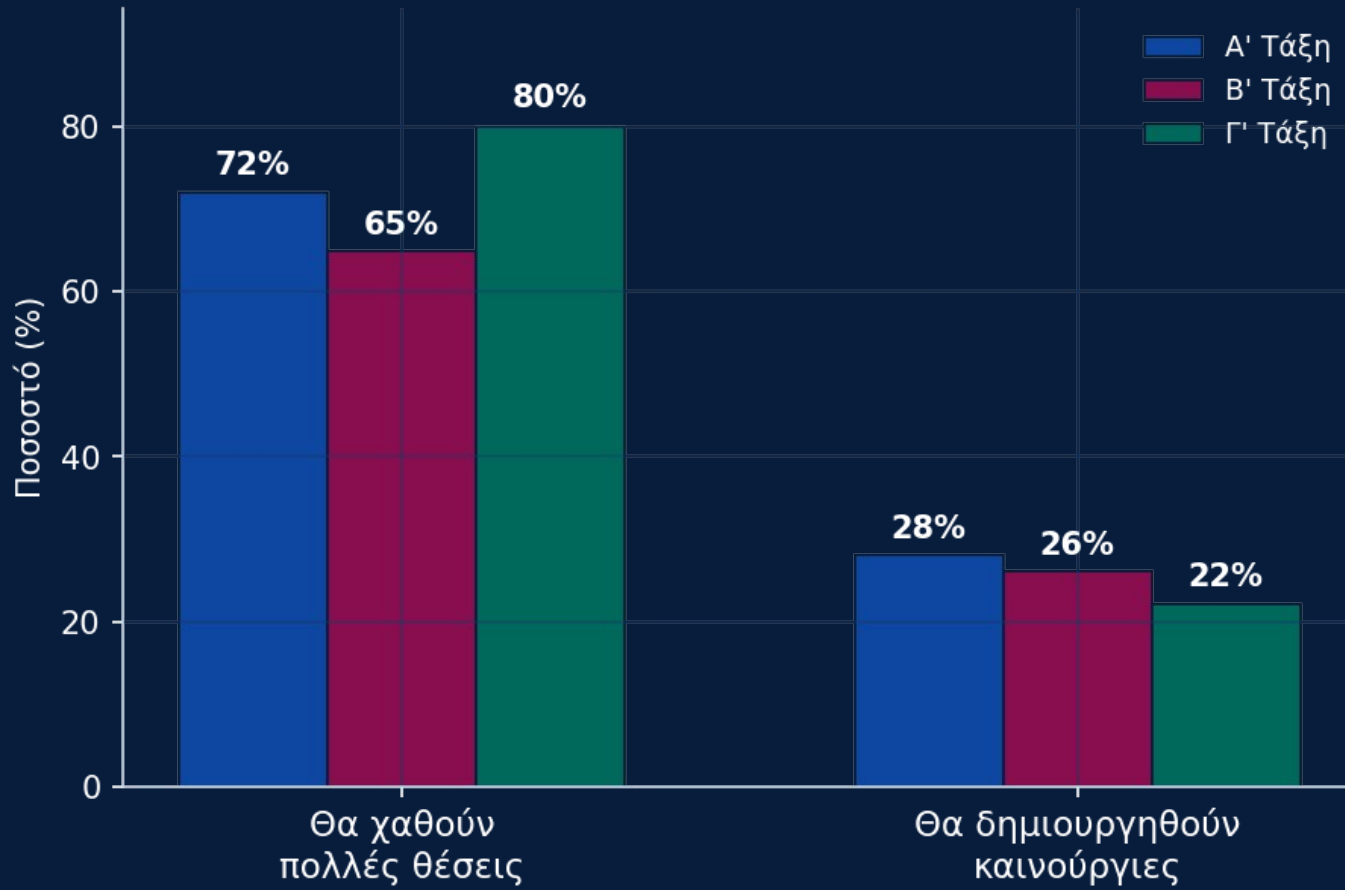
Υπάρχουν δύο διαφορετικοί λόγοι:

- ▶ Ο φόβος
- ▶ Η εμπειρία

ΕΝΟΤΗΤΑ II

ΤΕΧΝΗΤΗ ΝΟΗΜΟΣΥΝΗ ΣΤΑ ΕΠΑΓΓΕΛΜΑΤΑ

Θα αντικαταστήσει το AI τους ανθρώπους ή θα δημιουργήσει καινούργιες θέσεις;



ΕΝΟΤΗΤΑ ΙΙΙ

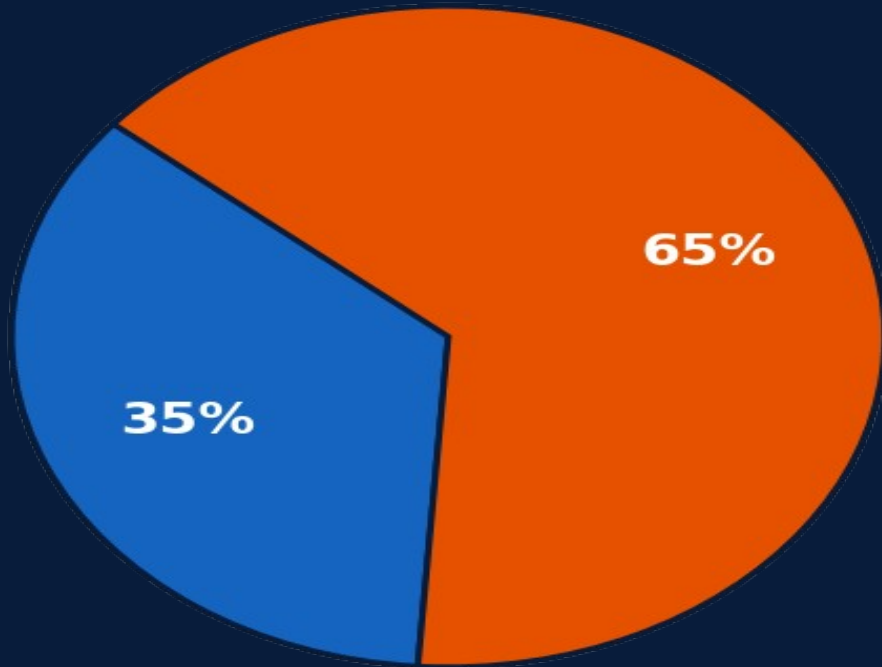
ΤΕΧΝΗΤΗ ΝΟΗΜΟΣΥΝΗ ΣΤΗΝ ΙΑΤΡΙΚΗ



Εσύ ρωτάς το AI αντί να συμβουλευτείς κάποιον γιατρό; | Αν ναι, εμπιστεύεσαι απόλυτα τις απόψεις του;

Ρωτάς το AI

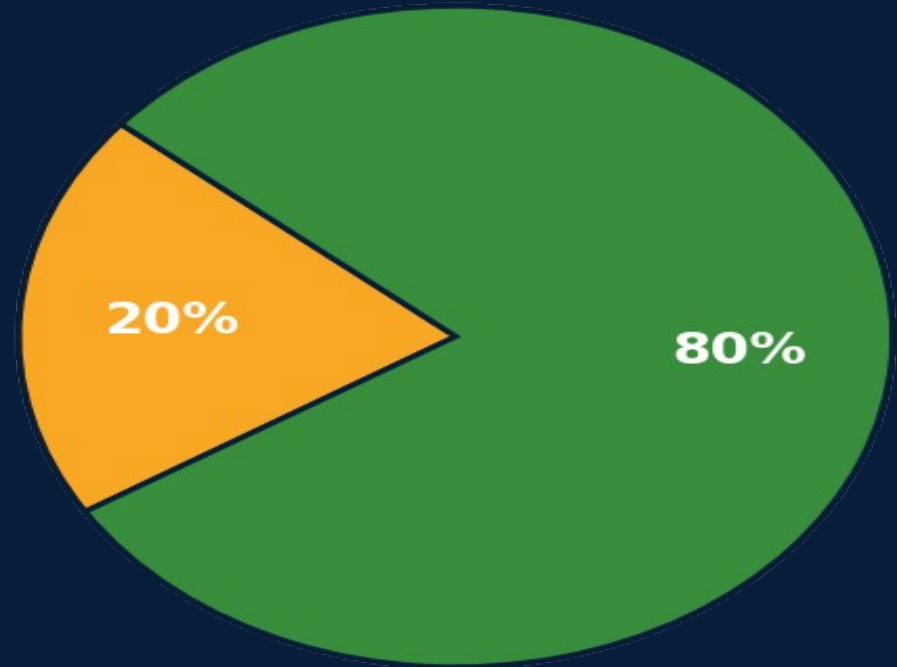
αντί για γιατρό;



■ ΝΑΙ (35%) ■ ΟΧΙ (65%)

Εμπιστεύεσαι απόλυτα

τις απόψεις του;



■ ΝΑΙ (20%) ■ ΟΧΙ (80%)

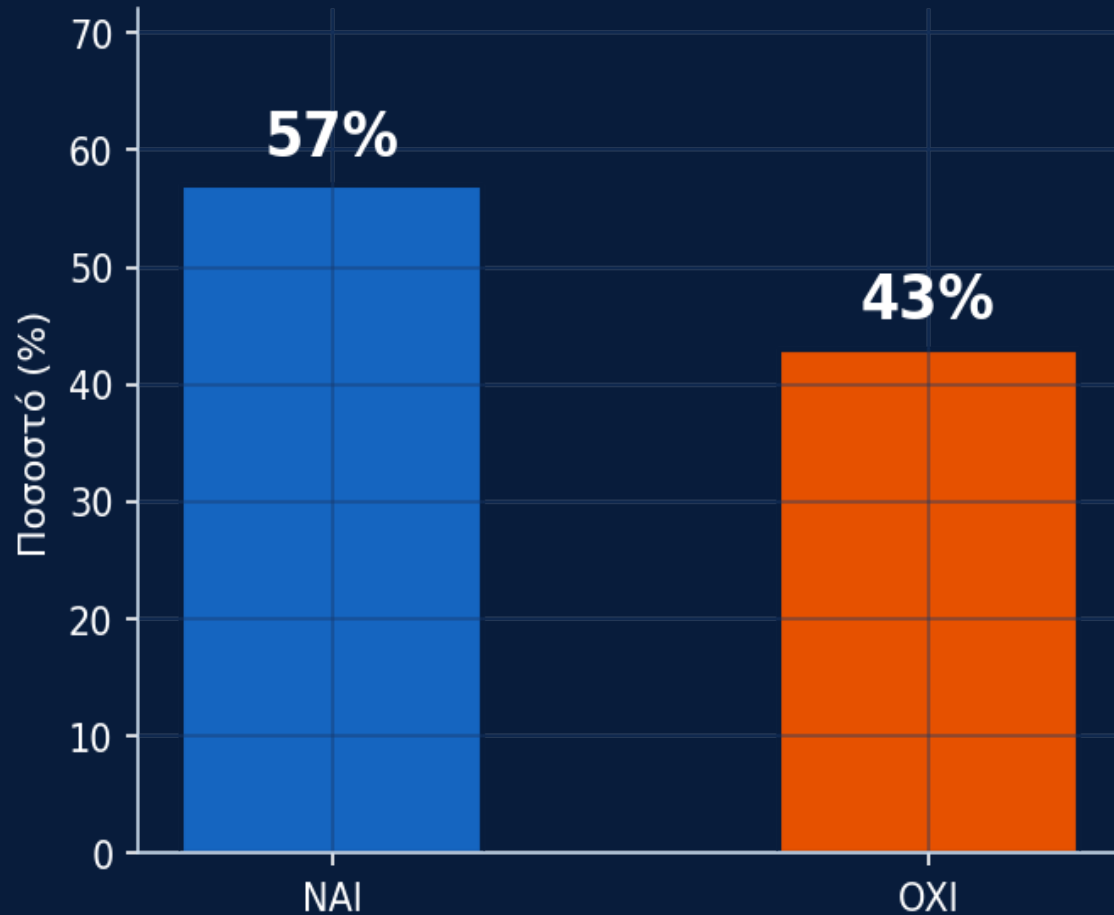
ΕΝΟΤΗΤΑ IV

ΤΕΧΝΗΤΗ ΝΟΗΜΟΣΥΝΗ ΣΤΙΣ ΑΝΘΡΩΠΙΝΕΣ ΣΧΕΣΕΙΣ

AI



Κατά τη γνώμη σου επιδρά το AI αρνητικά στην κοινωνία;



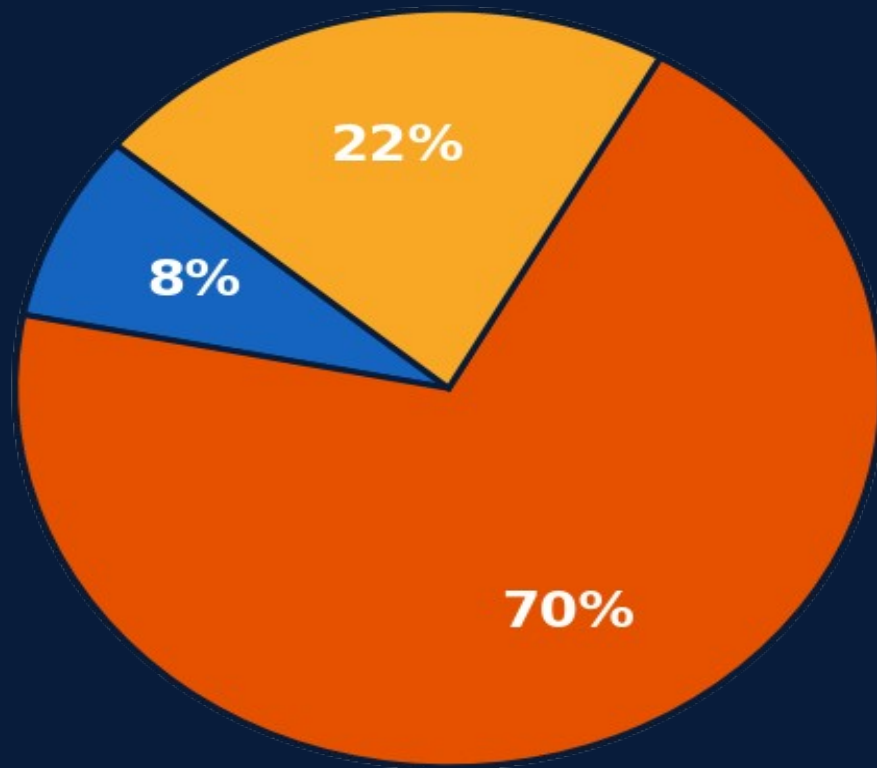
57%

ΝΑΙ: πιστεύουν ότι
επιδρά αρνητικά

43%

ΟΧΙ: πιστεύουν ότι ΔΕΝ
επιδρά αρνητικά

Θεωρείς ότι είσαι εξαρτημένος από το AI;



■ ΝΑΙ (8%)

■ ΟΧΙ (70%)

■ Μπορεί στο μέλλον (22%)

ΝΑΙ 8%

ΟΧΙ 70%

Μπορεί στο μέλλον 22%

